

CATALOGUE DES FORMATIONS - TARIFS 2019-2020



Raison sociale SIREN NDA Id. DD
ADER MEDITERRANEE 782886436 93131719013 0065270

COSMETIQUE – BIOTECHNOLOGIE – CHIMIE VERTE

FORMATION SAVONNIER EXPERT 7 JOURS (49h) 2 450 €



Être capable de fabriquer des savons par saponification à chaud, à froid, et liquides. Maîtriser les aspects pratiques, théoriques, chimiques et réglementaires de la profession de savonnier.

DATES 2019 : 11-12/03/19 + 18-19/03/19 + 25-26/03/19 + 2/04/19

CONCEPTION ET REGLEMENTATION DES PRODUITS SOLAIRES 1 JOUR (7h) 560 €
Aide à la préconisation, aide à la vente



FRPS - SOLAIRES

Être capable de délivrer des conseils sur les caractéristiques des produits solaires. Savoir discerner les méthodes de développement. Actualiser la connaissance de la réglementation.

DATES 2019 : 15/03/19

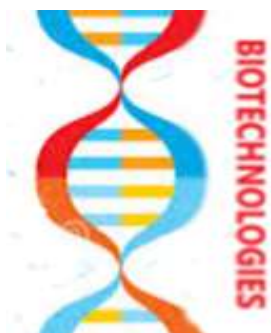
E-LEARNING – ACCOMPAGNEMENT 300 €



Dans cette discipline Conception et Réglementation des Produits Solaires, en complément optionnel de la prestation de formation, l'expert-formateur accompagne et répond aux questions individuelles de chaque participant au cours de la période de deux mois suivant la formation "en présentiel".

Cet accompagnement individuel est prévu pour une durée totale d'une heure par apprenant (6 fois 10 minutes, par exemple). Un contrat-type en fixe les modalités pratiques (R.V. vidéo-téléphone,...).

+ FORMATION BIOTECHNOLOGIE _____ 1 JOUR (7h) _____ **560 € (1470€/J)***



Connaître les principes et possibilités des biotechnologies.
 Etablir un inventaire des effluents et déchets sources potentielles de matières premières.
 Connaître les succès industriels des process réussis de valorisation de biomasses.
 Etablir des comparatifs entre les voies chimiques classiques et les procédés biotechnologiques - Comprendre les aspects réglementaires de la naturalité biochimique.

E-LEARNING – ACCOMPAGNEMENT _____ **300 €**



Dans la discipline BIOTECHNOLOGIE, en complément optionnel de la prestation de formation, l'expert-formateur accompagne et répond aux questions individuelles de chaque participant au cours de la période de deux mois suivant la formation "en présentiel".

Cet accompagnement individuel est prévu pour une durée totale d'une heure par apprenant (6 fois 10 minutes, par exemple).
 Un contrat-type en fixe les modalités pratiques (R.V. vidéo-téléphone,...).

CREDIT IMPOT RECHERCHE – INNOVATION – REACH

+ CREDIT IMPOT RECHERCHE (CIR) et CREDIT IMPOT INNOVATION (CII) _____ 1 JOUR (7 h) _____ **560 € (1470€/J)***



Comprendre le fonctionnement des dispositifs CIR et CII pour sécuriser ses dossiers. Identifier les activités et opérations ouvrant droit au CIR ou au CII. Distinguer les dépenses éligibles des dépenses non éligibles et calculer le montant du CIR. Prévenir ou faire face à un contrôle fiscal du CIR.
 Identifier, à travers des études de cas concrets, les différentes étapes de la mise en place du dispositif.

E-LEARNING – ACCOMPAGNEMENT

300 €



Dans la discipline CIR et CII, en complément optionnel de la prestation de formation, l'expert-formateur accompagne et répond aux questions individuelles de chaque participant au cours de la période de deux mois suivant la formation "en présentiel".

Cet accompagnement individuel est prévu pour une durée totale d'une heure par apprenant (6 fois 10 minutes, par exemple).

Un contrat-type en fixe les modalités pratiques (R.V. vidéo-téléphone,...).

CREDIT IMPOT RECHERCHE (CIR) et

CREDIT IMPOT INNOVATION (CII)

0,5 JOUR (3 h)

375 €

AGRÉMENT
CRÉDIT IMPÔT



Comprendre le fonctionnement des dispositifs CIR et CII pour sécuriser ses dossiers.

Identifier les activités et opérations ouvrant droit au CIR ou au CII.

Distinguer les dépenses éligibles des dépenses non éligibles et calculer le montant du CIR. Prévenir ou faire face à un contrôle fiscal du CIR.

REACH ET FDS 'Après les enregistrements ' 1 JOUR (7h)

725 € (1625€/J)*



Appropriation et maîtrise des savoirs pour mener à bien une politique de conformité réglementaire.

Les enregistrements finaux après mai 2018

Les conséquences pour les entreprises.

Les caractéristiques générales des FDS et le contexte réglementaire.

E-LEARNING – ACCOMPAGNEMENT

300 €



Dans la discipline REACH et FDS, en complément optionnel de la prestation de formation, l'expert-formateur accompagne et répond aux questions individuelles de chaque participant au cours de la période de deux mois suivant la formation "en présentiel".

Cet accompagnement individuel est prévu pour une durée totale d'une heure par apprenant (6 fois 10 minutes, par exemple).

Un contrat-type en fixe les modalités pratiques (R.V. vidéo-téléphone,...).

MANAGEMENT ET SECURITE – D.U.E.R.

MANAGEMENT SECURITE/SANTE AU TRAVAIL 3 JOURS (21h) _____ 1 680 € (1470€/J)*



Organiser la gestion de la sécurité et santé au travail pour l'ensemble des risques en professionnels dont le risque chimique et les RPS.

Identifier les notions de responsabilité civile et pénale.

Identifier et respecter les exigences Réglementaires, en assurer la veille.

DATES 2019 : 19/06/19 au 21/06/19

DUER - DOCUMENT UNIQUE D'ÉVALUATION

DES RISQUES –

“n” JOUR(S) En “INTRA” Sur DEVIS (1470/J)*



Maîtriser la réglementation et connaître les obligations légales relatives à l'évaluation des risques. Mettre en place, rédiger et actualiser le document unique d'évaluation des risques professionnels (DUER).

En faire un réel outil de prévention par la mise en œuvre du plan d'action et des actions de prévention.

PROTECTION DES DONNEES – R.G.P.D.- D.R.R.S.

RGPD - REGLEMENT GENERAL DE LA PROTECTION

DES DONNEES – 0,5 JOUR (3h)

350 € (INTRA : DEVIS)*

Nicolas COURTIER Avocat – Docteur en droit

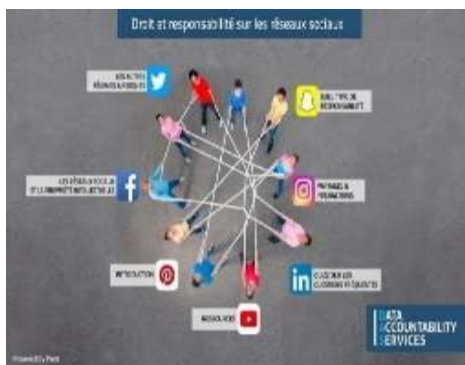


Comprendre le RGPD et la révision de la loi de 1978 ne doit pas se limiter à la peur des sanctions qui a été systématiquement mise en avant pour présenter ce texte.

La mise en œuvre du RGPD doit être vue comme une dépense

qui va avoir un retour sur investissement, d'une part, en limitant le risque lié aux attaques et aux sinistres informatiques et, d'autre part, en mettant en valeur les données détenues par l'entreprise, qu'elles soient personnelles ou pas, afin de trouver la meilleure manière d'en tirer profit.

**DROIT ET RESPONSABILITES SUR
LES RESEAUX SOCIAUX – 0,5 JOUR(3h) 350 € ((INTRA : DEVIS)***



Nicolas COURTIER Avocat – Docteur en droit

Les Réseaux Sociaux sont devenus un élément incontournable aussi bien pour communiquer avec nos amis ou nos relations, que pour tous types d'activités, professionnelles ou personnelles.

Que ce soit pour échanger avec ses proches, pour faire de nouvelles rencontres, pour s'informer ou diffuser une information, pour découvrir des produits ou des services comme pour promouvoir les siens, les réseaux sociaux sont devenus une solution naturelle qui remplace de plus en plus souvent les médias classiques.

Ils sont les vecteurs de toutes types d'informations, dans une fluidité et une interactivité inédite qui confrontent leurs éditeurs, leurs utilisateurs et ceux qui sont le sujet ou les titulaires de droits sur les informations diffusées à de nombreuses questions juridiques et à des cas de responsabilité très divers.

Quel que soient leurs modes de fonctionnement, leurs objectifs et les types de public ou de communautés visés, se posent systématiquement des interrogations sur les droits des utilisateurs, le statut des informations échangées, les limites aux usages techniquement possible. Et aussi les responsabilités qui vont pouvoir être mises en œuvre lorsque les limites sont franchies.

Mais toujours dans le contexte original des fonctions de partage et de diffusion qui font l'originalité de ces moyens de communication. La formation proposée, adaptée à tout type de public, permet de comprendre le droit et la responsabilité sur les Réseaux Sociaux.

RESSOURCES HUMAINES – PEDAGOGIE – A.F.E.S.T.

- FORMATION DE FORMATEUR – 4 JOURS (28h) _____ 2 240 € (1470€/J)*



FORMATEUR - CAMS

Savoir animer une action de formation avec des méthodes et des moyens pédagogiques efficaces pour atteindre l'objectif prédéfini.

Savoir maîtriser la méthode pédagogique C.A.M.S. (Cognisciences, Andragogie, Mémoire, Servuction).

DATES 2019 : 2 au 5/07 – 16 au 19/07 – 3 au 6/09 -1 au 4/10-5 au 8/11-3 au 6/12-

E-LEARNING – ACCOMPAGNEMENT _____ 300 €



Dans la thématique Ressources Humaines et Pédagogie, en complément optionnel de la prestation de formation l'expert-formateur accompagne et répond aux questions individuelles de chaque participant au cours de la période de deux mois suivant la formation "en présentiel".

Cet accompagnement individuel est prévu pour une durée totale d'une heure pour chaque apprenant (6 fois 10 minutes, par exemple). Un contrat-type en fixe les modalités pratiques (R.V. vidéo-téléphone,...).

- COMPETENCE MANAGER T.W.I. + CAMS – 1 JOUR _____ 560€ (1470€/J)*



Savoir utiliser les techniques et méthodes pédagogiques pour transmettre des compétences et des savoir-faire professionnels, en qualité de manager et/ou de formateur-tuteur (A.F.E.S.T. : action de formation en situation de travail).

La méthode T.W.I. (Training Within Industry) donne l'efficacité

à la transmission des savoir-faire opérationnels. Intégrée à la méthode T.W.I.

la méthode C.A.M.S. fait prendre la mesure de l'impact des cognisciences sur les techniques d'apprentissage des savoirs.

DATES 2019 : 24/04-25/04-2/05-9/05-14/05-15/05-28/05-29/05-4/06-5/06-11/06-12/06-18/06-19/06-25/06- 10/09-17/09-24/09-8/10-15/10-22/10-29/10-17/12-

▪ **COMPETENCE FORMATEUR-TUTEUR I**

Méthodes T.W.I. + C.A.M.S. 1 JOUR **560€ (1470€/J)***



Savoir utiliser les techniques et méthodes pédagogiques pour transmettre des compétences et des savoir-faire professionnels, en qualité de manager et/ou de formateur-tuteur (formation en situation de travail). La méthode T.W.I. (Training Within Industry) donne l'efficacité à la transmission des savoir-faire opérationnels. La méthode C.A.M.S. fait prendre la mesure de l'impact des connaissances sur les techniques d'apprentissage des savoirs.

DATES 2019 : 24/04-25/04-2/05-9/05-14/05-15/05-28/05-29/05-4/06-5/06-11/06-12/06-18/06-19/06-25/06-11/09-18/09-25/09-9/10-16/10-23/10-30/10-18/12-

▪ **COMPETENCE FORMATEUR-TUTEUR II**

Méthodes T.W.I. + C.A.M.S. 2 JOURS **1 120 € (1470€/J)***



Savoir utiliser les techniques et méthodes pédagogiques pour transmettre des compétences et des savoir-faire professionnels, en qualité de manager et/ou de formateur-tuteur (formation en situation de travail). La méthode T.W.I. (Training Within Industry) donne l'efficacité à la transmission des savoir-faire opérationnels. La méthode C.A.M.S. fait prendre la mesure de l'impact des connaissances sur les techniques d'apprentissage des savoirs.

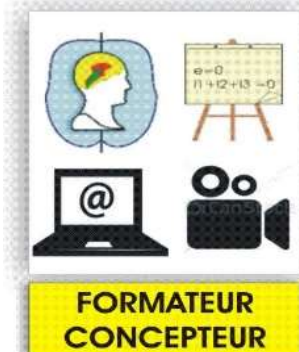
▪ **FORMATION DE CONCEPTEUR – 4 JOURS** **2 240 € (1470€/J)***



Savoir concevoir un cahier des charges, les séquences pédagogiques d'un stage de formation les aides et supports pédagogiques, les dispositifs d'évaluation et de servuction.

DATES 2019-2020 : 9 au 12/07 – 14 au 17/01/2020

▪ **FORMATION DE FORMATEUR/CONCEPTEUR – 8 JOURS** _____ **4 480 € (1470€/J)***

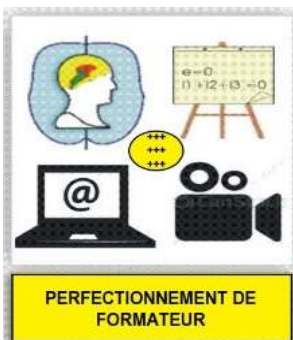


Savoir animer une action de formation avec des méthodes et des moyens pédagogiques efficaces pour atteindre l'objectif prédéfini. Maîtriser la méthode pédagogique C.A.M.S. (Cognisciences, Andragogie, Mémoire, Servuction).

Savoir concevoir un cahier des charges, les séquences pédagogiques d'une action de formation, les aides et supports pédagogiques, les dispositifs d'évaluation et de servuction.

DATES 2019/ 2020 : 2 au 5/07 et 9 au 12/07 – 3 au 6/12 et 14 au 17/01 2020

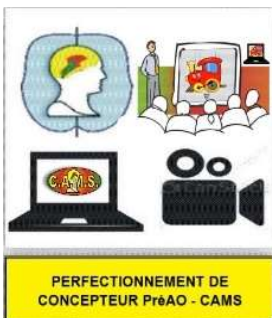
▪ **PERFECTIONNEMENT DE FORMATEUR - 2 JOURS** _____ **1 120 € (1470€/J)***



Savoir intégrer l'impact des sciences cognitives dans l'apprentissage des savoirs (savoir, savoir-être, savoir faire). Intégrer les processus de mémoire et de servuction pour améliorer l'efficacité d'une action de formation.

DATES 2019 : 23 et 24/07 -

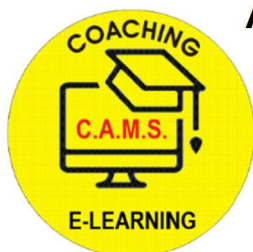
▪ **PERFECTIONNEMENT CONCEPTEUR PréAO – 1 JOUR** _____ **560 € (1470€/J)***



Savoir concevoir une présentation préAO PowerPoint®, en adéquation avec la méthode pédagogique .A.M.S. (intégration des sciences cognitives).

DATES 2019 : 25/07 -

▪ **COACHING/FORMATION – SÉANCE : 1H30** _____ **250€**



A l'issue de la séance de Coaching, la personne concernée est initiée à la méthode pédagogique C.A.M.S. Elle mesure l'impact des cognisciences sur la communication, l'apprentissage des savoirs et les techniques d'instructions aux postes de travail.

RESSOURCES HUMAINES ET MANAGEMENT

INNOVATION PEDAGOGIQUE : MANAGEMENT ET JAZZ 1 JOUR **560 €** (Intra sur devis)*



Méthodes pédagogiques SYSMAN utilisées au cours de la formation :

- Exposés-discussions.
- Supports pédagogiques en PréAO
- Vidéo projection assistée par ordinateur en mode séquentiel et global
- Méthodes actives
- Concert de Jazz

Objectifs pédagogiques :

Y a-t-il une différence entre la gestion d'une entreprise et la conduite d'un orchestre de jazz ?

A l'issue de cette journée les participants maîtrisent le parallèle et intègrent la connaissance des grandes fonctions de l'entreprise et du management.

Personnes concernées – prérequis :

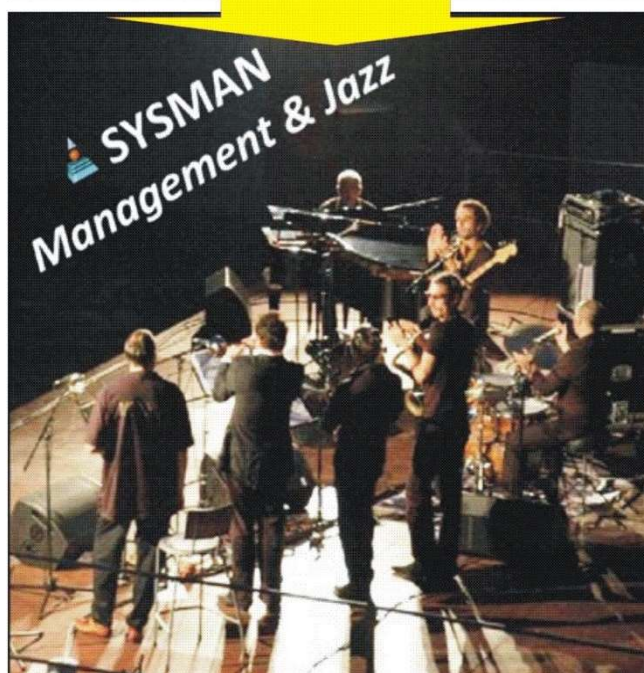
Cadres dirigeants, Managers de proximité.
Aucun prérequis technique n'est nécessaire pour participer à cette formation.

Nombre de participants préconisé :

25 personnes.

Modalités d'organisation : Inter entreprise – Intra entreprise (programme adapté, sur Devis)

Animation : Albert BENHAMOU, gestionnaire, musicien, chef d'entreprise, compare et alterne successivement,
-théorie & pratique du management
-théorie & pratique d'un ensemble musical.



<https://www.dailymotion.com/video/x8smhd>

LEADERSHIP & MANAGEMENT- COMMUNICATION

LEADERSHIP & MANAGEMENT 4 JOURS 2 240 € (1470€/J)*

- ◆ Identifier et définir son style de management, par une meilleure connaissance de soi, de son propre fonctionnement en tant que leader et de son impact sur les autres.
- ◆ S'approprier les enjeux du management et son impact sur la mobilisation, la performance et le développement des équipes et des individus.
- ◆ Actualiser ses techniques de management et acquérir de nouveaux outils.
- ◆ Susciter et maintenir la motivation des individus et des équipes par une meilleure compréhension des mécanismes de motivation et de performance.
- ◆ Affirmer son « leadership ».
- ◆ Établir un plan de progrès.

BIEN COMMUNIQUER POUR MIEUX COOPERER 3 JOURS 1 680 € (1470€/J)*

- ◆ Maîtriser les fondamentaux de la communication interpersonnelle
- ◆ Identifier son profil de communication
- ◆ Adapter son style de communication pour être compris
- ◆ Utiliser les outils de la communication pour optimiser leur relation à l'autre
- ◆ Gérer les situations de communication délicates
- ◆ Développer une communication constructive dans les relations quotidiennes

Cette formation, dont la première partie est travaillée avec le Golden (outil de diagnostic fondé sur les travaux de C. G. Jung sur les types psychologiques et les cinq grands facteurs de personnalité), permettra aux participants de travailler leur approche de la communication en mettant l'accent sur :

- ◆ leurs ressources plutôt que sur leurs problèmes,
- ◆ leurs propres recherches de solutions,
- ◆ leurs capacités de changement, leurs compétences et leurs réussites,
- ◆ une vision et une approche positives des personnes et des situations.

oooooo

LEGENDE DU CATALOGUE

- Les montants HT en Euros en "BLEU" indiquent le coût de l'inscription individuelle en "INTER ENTREPRISE" dans notre Institut de Formation.

- Les montants HT en Euros en "NOIR" indiquent le prix forfaitaire de la journée/groupe en "INTRA ENTREPRISE". Sur "DEVIS" indique le cas où le programme exige la rédaction de concert des modalités "sur mesure".

* Ce forfait en "INTRA" ne comprend pas les frais de déplacement et d'hébergement de l'intervenant-expert animateur de la formation.

N.B. : Chaque prestation de Formation est décrite dans une Fiche-programme détaillée. Elle est téléchargeable sur notre site WEB :

<https://www.ader-mediterranee.com/>

ou vous est adressée, sur simple demande. De même, nous vous communiquons les coordonnées de l'intervenant-expert animateur de la formation concernée pour dialoguer, répondre aux questions et mieux expliciter les objectifs et l'adéquation à vos besoins et attentes.

Association pour le Développement de l'Enseignement et des Recherches

38, Rue Joliot Curie, M.D.I. Technopole de Château Gombert,
13452 MARSEILLE cedex 13

Agréé au titre du CIR

SIRET 782 886 436 00057 – Code APE 7219 Z

RENSEIGNEMENTS – INSCRIPTIONS : [06 98 85 53 68](tel:0698855368) p.michiel@ader-mediterranee.com

www.ader-mediterranee.com

